

ANÁLISE DE INCIDÊNCIA DE CASOS DE COVID-19

TAXA DE INCIDÊNCIA PERMITIDA PARA MUNICÍPIOS
COM < 30.000 hab.: 50/100.000



Lembramos que os indicadores são analisados, pelo Estado, semanalmente avaliando o número de casos ativos nos últimos 14 dias.

COMO CALCULAR?

$$= \left[\frac{\text{número de casos de COVID19}}{\text{Total da população do município}} \right] * 100.000$$

SITUAÇÃO DO NOSSO MUNICÍPIO PERMITIDA PARA 21 a 28/11/2020

Total de casos acumulados: **40**
População do município (FJP): **5002**
Média de casos ativos nos últimos 14 dias: **0,2**
Taxa de incidência (casos ativos): 4

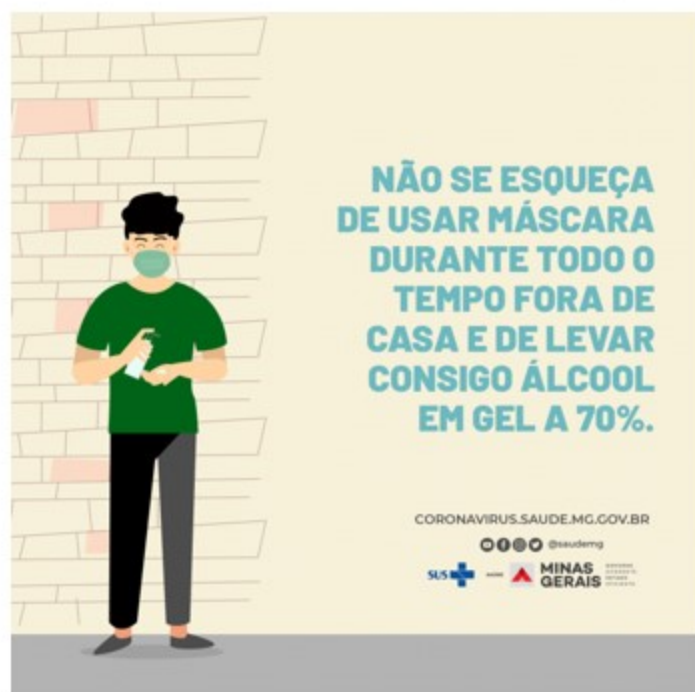
**PERMANÊNCIA NA ONDA
AMARELA**

(DADOS ATUALIZADOS DE 12/11/2020 – Relatório de Transparência)
Fonte: <https://www.mg.gov.br/minasconsciente/transparencia>

Estamos vivenciando um aumento das notificações de COVID-19 em todo o estado de Minas Gerais.

**O CONTROLE DA
COVID-19 DEPENDE DA
CONSCIÊNCIA DE
CADA UM DE NÓS!**

A falta de consciência de UM afeta a saúde de MUITOS!



Nos sigam nas redes sociais: @saudealima